

Pour un projet alternatif à Ferney-Voltaire



Présentation par le groupe 4MA

Mathias Balkenholh architecte

Marcellin Barthassat architecte et urbaniste

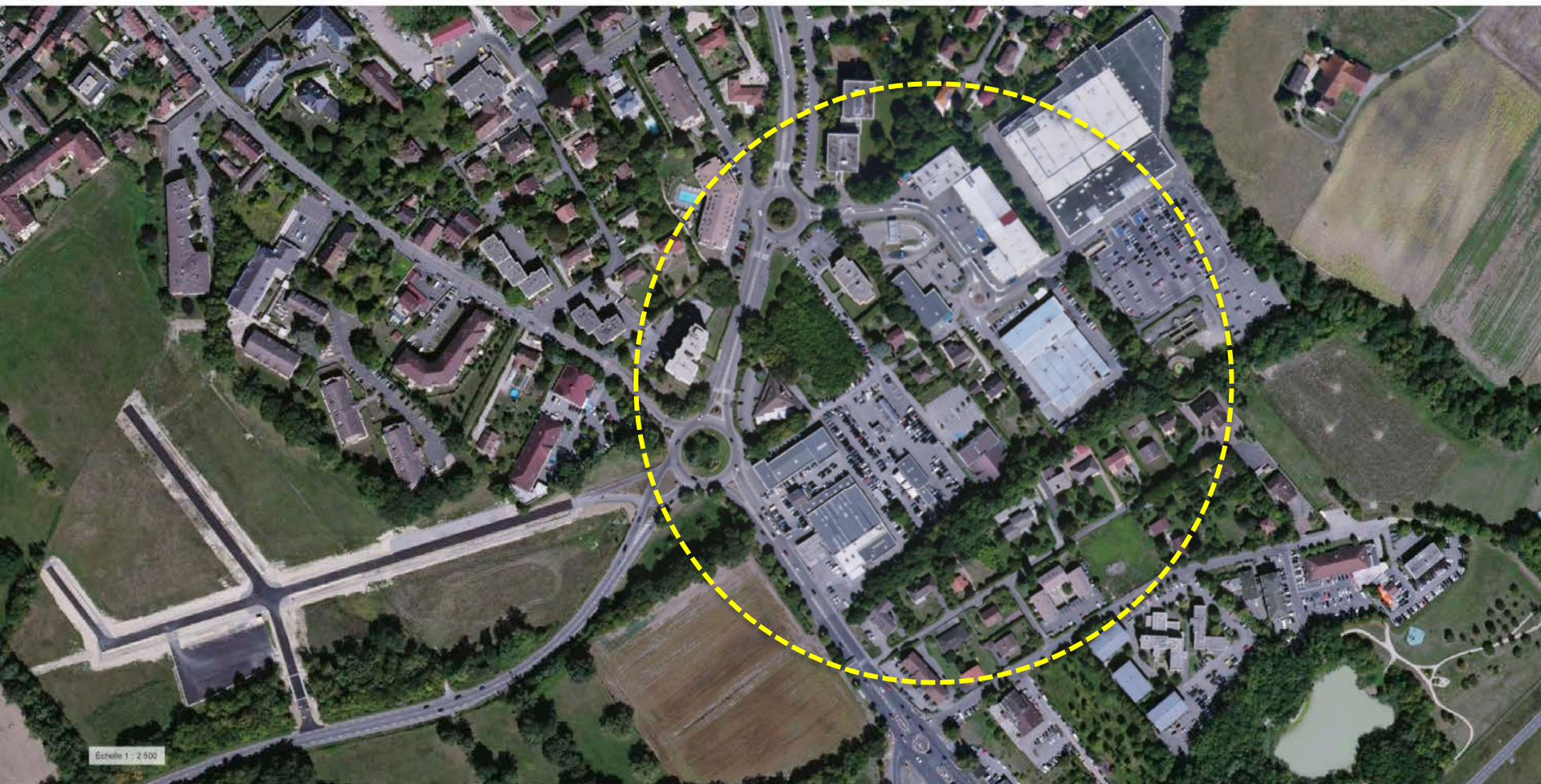
Marie-ange Barthassat coordination

Marion Cruz, architecte

autrement

construire ensemble un projet alternatif

poterie riposte / ferney-voltaire



contexte / situation

construire ensemble un projet alternatif

poterie riposte / ferney-voltaire



contexte / situation

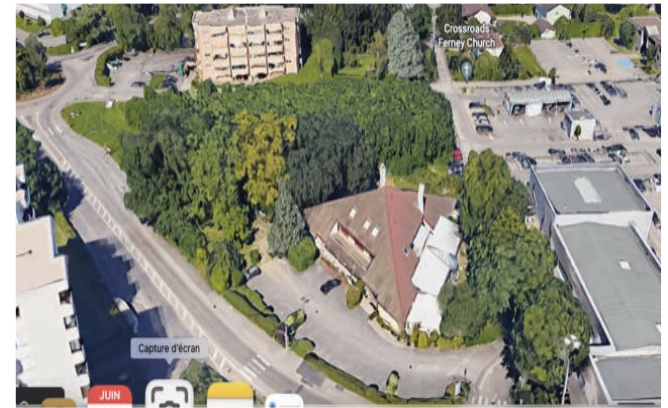
construire ensemble un projet alternatif

poterie riposte / ferney-voltaire

Le site comme préalable en relation au centre historique et quartiers voisins

Ce qui existait, ce qui aurait pu être reconverti, réaffecté, rénové, transformé, (réemploi ou faire-avec) ... mieux que la *tabula rasa*.

Malgré la démolition, chercher ce qui reste pour des « coutures », des connexions, une charpente paysagère et une valorisation des cours d'eau.



état des lieux

construire ensemble un projet alternatif

poterie riposte / ferney-voltaire

Le site comme préalable en relation au centre historique et quartiers voisins

Ce qui existait, ce qui aurait pu être reconverti, réaffecté, rénové, transformé, (réemploi ou faire-avec) ... mieux que la *tabula rasa*.

Malgré la démolition, chercher ce qui reste pour des « coutures », des connexions, une charpente paysagère et une valorisation des cours d'eau.



état des lieux

construire ensemble un projet alternatif

poterie riposte / ferney-voltaire

Le projet de centre commercial de la SPL Terrinov

Trois bâtiments, dont un de 32 m de hauteur et deux de 25 m :

63'900 m² de surface brute de plancher

34 571 m² de commerce non alimentaires

130 boutiques

4'729 m² de restauration

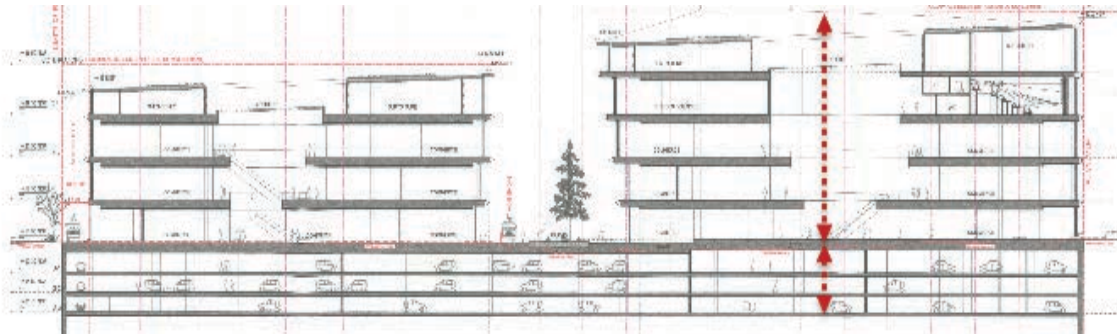
3'943 m² de cinéma

3'694 m² « d'industries culturelles »

1'600 places de stationnement sur 3 niveaux de sous-sol



Emergence H = 32 m



Profondeur en sous-sol = 11 m



démésure

construire ensemble un projet alternatif

poterie riposte / ferney-voltaire



Projet de paysage prioritaire (PPP) en 2014 – Ferney Voltaire



Ferney Voltaire - Pays de Gex / bassin lémanique

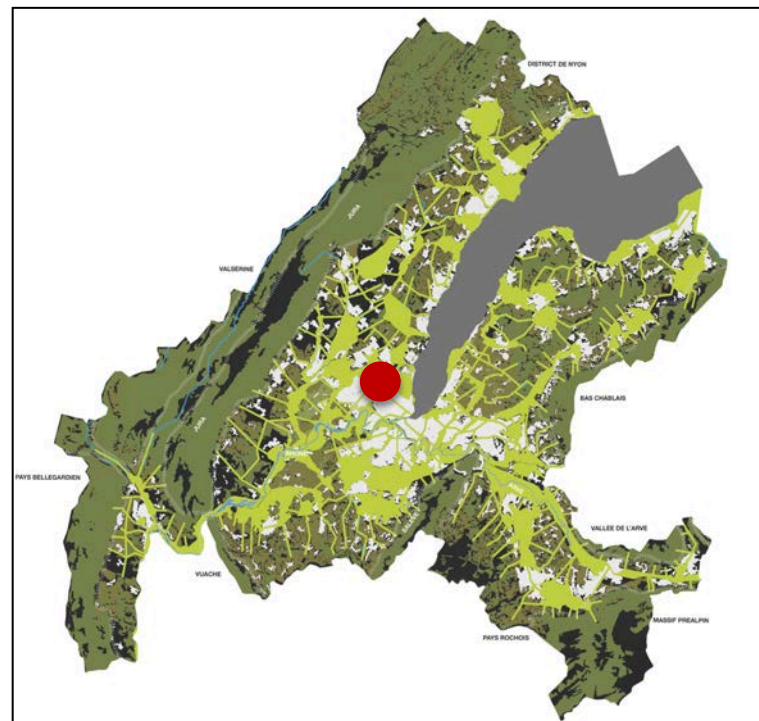
nature et paysage

construire ensemble un projet alternatif

poterie riposte / ferney-voltaire



Projet de paysage prioritaire (PPP) en 2014 – Ferney Voltaire



Projet de paysage du Grand Genève (2010-2012)

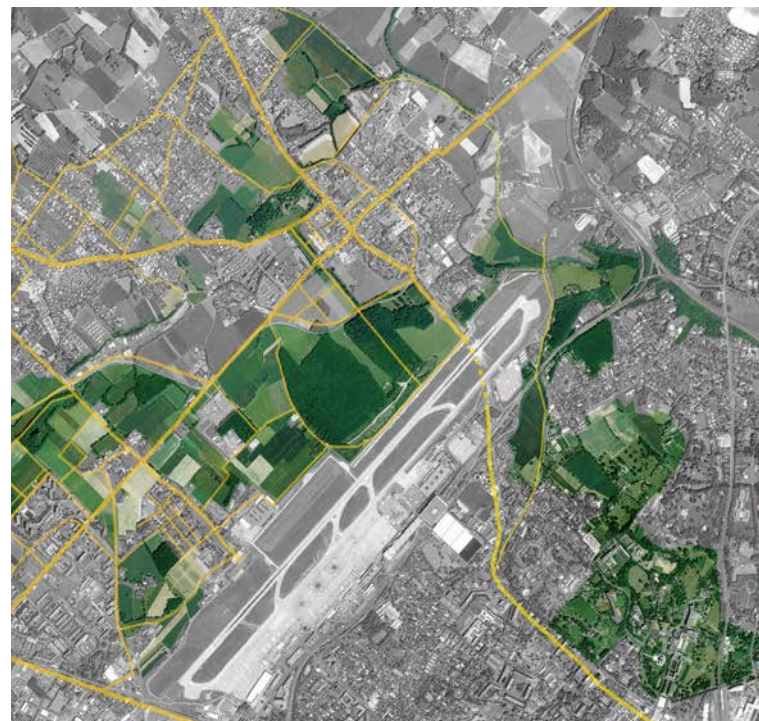
nature et paysage

construire ensemble un projet alternatif

poterie riposte / ferney-voltaire



Projet de paysage prioritaire (PPP) en 2014 – Ferney Voltaire



Echelle régionale ferneysienne

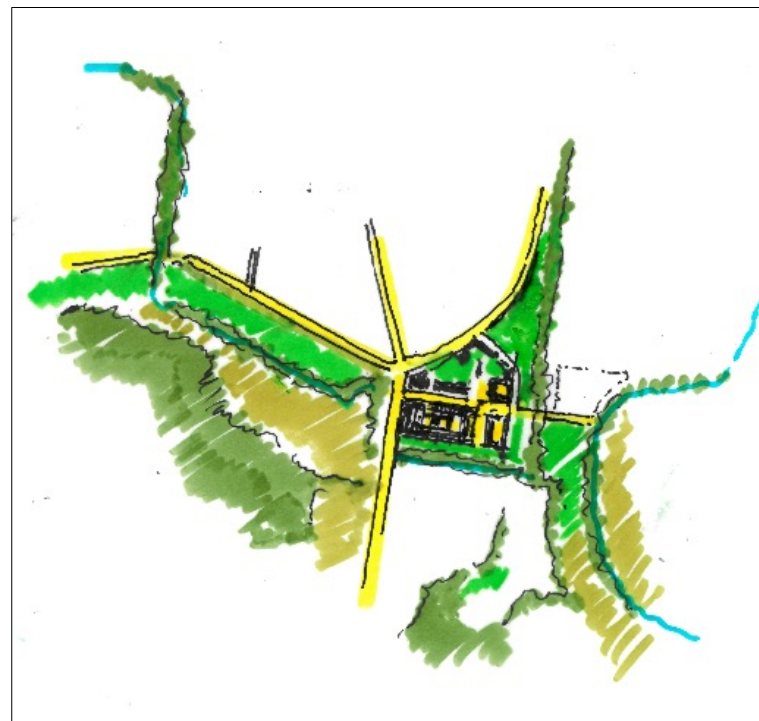
nature et paysage

construire ensemble un projet alternatif

poterie riposte / ferney-voltaire



Projet de paysage prioritaire (PPP) en 2014 – Ferney Voltaire



Secteur de la Poterie

nature et paysage

construire ensemble un projet alternatif

poterie riposte / ferney-voltaire

La Poterie, un nouveau quartier durable

- Une recomposition d'une zone d'activités et d'équipements publics.
- Un plan d'ensemble qui tient compte du contexte et des dimensions territoriales.
- Un outil d'aménagement : élaboration d'un plan-guide évolutif en fonction des besoins.
- Un programme qui promeut une économie locale et circulaire

la poterie urbaine

construire ensemble un projet alternatif



poterie riposte / ferney-voltaire

Un processus participatif et délibératif

Dessins, réflexions et thèmes traités par les acteurs :

- Aménagement et structure du futur quartier
- Promotion d'activités et d'équipements publics
- Forme du bâti (morphologie)
- Trame végétale et paysagère
- Programmation basée sur une économie circulaire de proximité

Un quartier tourné vers les habitants de Ferney-Voltaire.



concertation / participation

construire ensemble un projet alternatif

poterie riposte / ferney-voltaire

Elaboration d'hypothèses issues des ateliers

Variante 1 / parc et bâti



Variante 2 / bâti dense











Variante 3 / bâti organique



variantes de projet et synthèse

construire ensemble un projet alternatif

poterie riposte / ferney-voltaire

-  Espace public : rues, places et placettes
-  Portiques couverts et arcades
-  Bâtiments nouveaux : mixité de modules
-  Future étape de développement
Sur périmètre voisin existant
-  Espaces verts (parc et transition)
-  Arborisation / canopée
-  Noue paysagère (vert-bleu)
-  Jardins / plantages



projet de masterplan

construire ensemble un projet alternatif

poterie riposte / ferney-voltaire

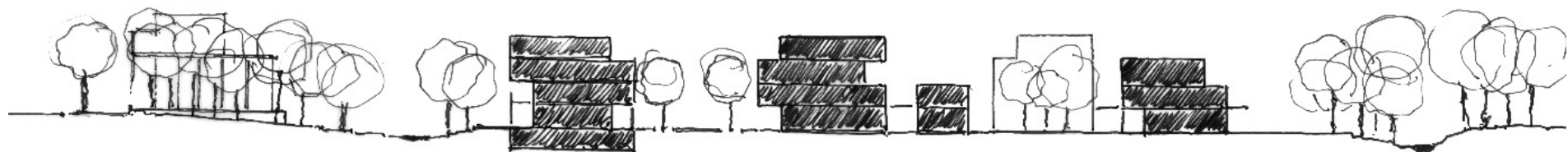


Forme spatiale diversifiée : module de base de 60 m² sur 2 à 4 niveaux
d'une hauteur entre 10 à 15 mètres.

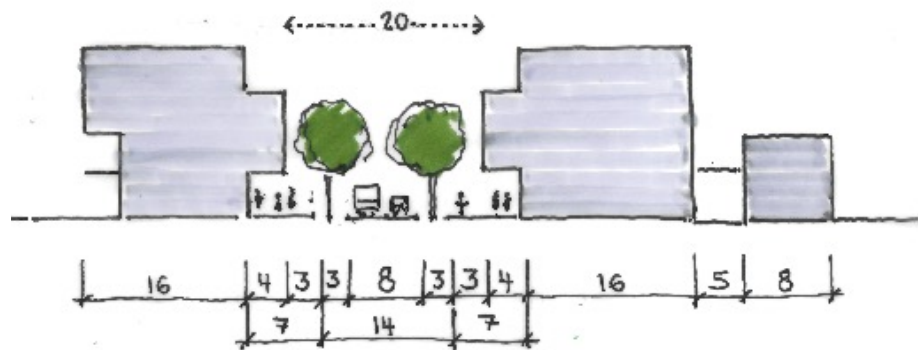
modules / mixité / flexibilité

construire ensemble un projet alternatif

poterie riposte / ferney-voltaire



Coupe transversale du quartier



Dimensions du mail central



horizon / hauteurs

construire ensemble un projet alternatif

poterie riposte / ferney-voltaire

Chiffrage des sols et surfaces bâties

Superficie : 41'000 m² (4,1 ha)

Constructions :

surfaces brutes de plancher (SBP) : 31'500 m²
réparties sur 3 à 4 niveaux maximum (R+2+A).

Indice de densité (IUS) : environ 0.80

Emprise au sol : 11'000 m²

Volume bâti : 460'000 m³

Aménagements extérieurs : 30'000 m²

Espace verts en pleine terre 14'000 m²

Espaces publics 16'000 m²

Hypothèse de réalisations à plus long terme au Nord-Est
du quartier, représenterait 11'500 m² de SBP.

*Le projet de SPL Terrinnov représenterait 63'900 m²,
de surface utile (SBP),
soit un indice de densité d'environ 1.6*



chiffrage / surfaces

construire ensemble un projet alternatif

poterie riposte / ferney-voltaire

quatre principes fondateurs pour un plan-guide évolutif

1. Une architecture à bonne échelle
2. Une économie locale et une mixité d'activités
3. Une charpente paysagère et de la biodiversité
4. Des espaces publics et une mobilité durable

postulats / principes

construire ensemble un projet alternatif

poterie riposte / ferney-voltaire

1. Une architecture à bonne échelle : des constructions aux justes proportions avec des matériaux bio-ressourcés, un environnement urbain dessiné et qui contribue au bien-être des usagers qui y travaillent, comme aux visiteurs qui s'y rendent.



architecture

construire ensemble un projet alternatif

poterie riposte / ferney-voltaire

Images de référence



structure et forme

construire ensemble un projet alternatif

poterie riposte / ferney-voltaire

2. Une économie locale et une mixité d'activités :
des espaces construits en fonction des besoins
d'affectations (le programme), une grande diversité,
et flexibilité des surfaces d'activités,
des locaux et arcades à loyer abordable, pour
artisans, commerçants ou indépendants.



économie locale

construire ensemble un projet alternatif

poterie riposte / ferney-voltaire

Hypothèse de répartition d'activités

- Atelier artisans
- Commerces
- Arcades
- Ateliers réparation
- Espace mécanique autos
- Atelier graphisme, photos, etc
- Bureaux indépendants
- Équipements publics, jeunes, crèche, etc
- Ferme urbaine, espace de conditionnement, marché
- Atelier de recyclage
- Café et restaurant
- Cinéma / salle multisports (parking souterrain)
- Salle de rencontre
- Antenne santé
- Diverses formations / informatique, etc



projet d'affectations

construire ensemble un projet alternatif

poterie riposte / ferney-voltaire

Images de référence



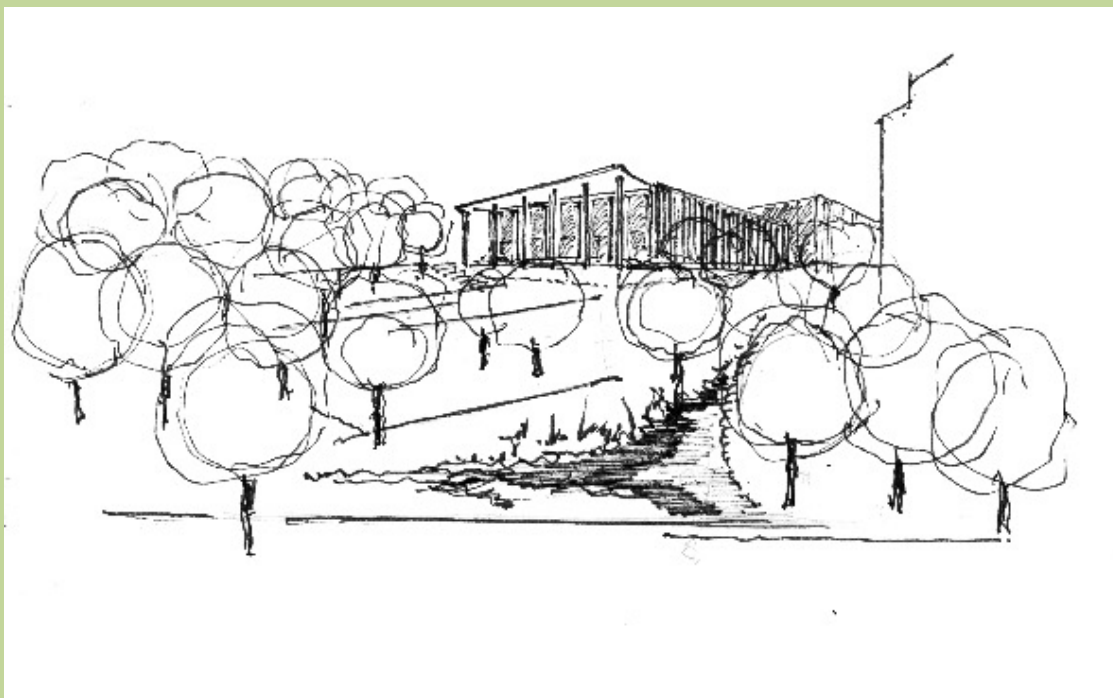
espace commercial

construire ensemble un projet alternatif

poterie riposte / ferney-voltaire

3. Une charpente paysagère et de la biodiversité :

un renforcement des cordons boisés et des cours d'eau, une intense plantation d'arbres dans un parc et sur les espaces publics, des couloirs biologiques généreux permettant la circulation de la faune.



nature et biodiversité

construire ensemble un projet alternatif

poterie riposte / ferney-voltaire

Images de référence



nature et biodiversité

construire ensemble un projet alternatif

poterie riposte / ferney-voltaire

4. Des espaces publics et une mobilité durable :

Un mail central végétalisé qui dessert ruelles et places, en valorisant l'accès aux arcades, commerces, artisanats et cafés.

Des modes de déplacements doux, une perméabilité des cheminements (ville à courtes distances), un parking centralisé à l'entrée de quartier sous l'emprise d'un bâtiment.



espace public / mobilité

construire ensemble un projet alternatif

poterie riposte / ferney-voltaire



espace public

construire ensemble un projet alternatif

poterie riposte / ferney-voltaire



volumétrie / distribution

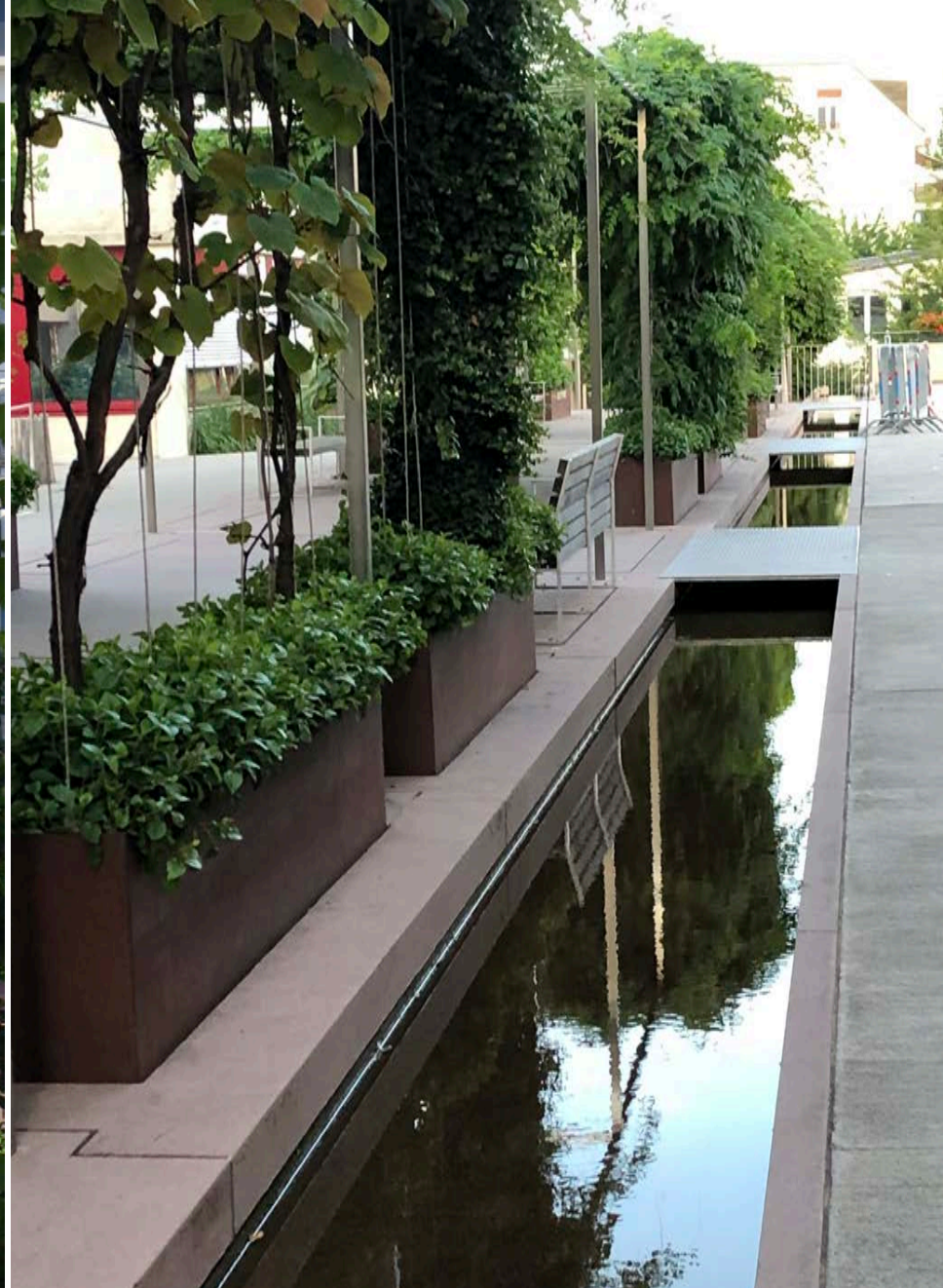
construire ensemble un projet alternatif

poterie riposte / ferney-voltaire



ambiance

construire ensemble un projet alternatif



poterie riposte / ferney-voltaire



végétalisation urbaine

construire ensemble un projet alternatif

poterie riposte / ferney-voltaire



cour ou patio

construire ensemble un projet alternatif

poterie riposte / ferney-voltaire



perméabilité

construire ensemble un projet alternatif

poterie riposte / ferney-voltaire



noue paysagère

construire ensemble un projet alternatif



poterie riposte / ferney-voltaire



présence de l'eau

construire ensemble un projet alternatif

poterie riposte / ferney-voltaire

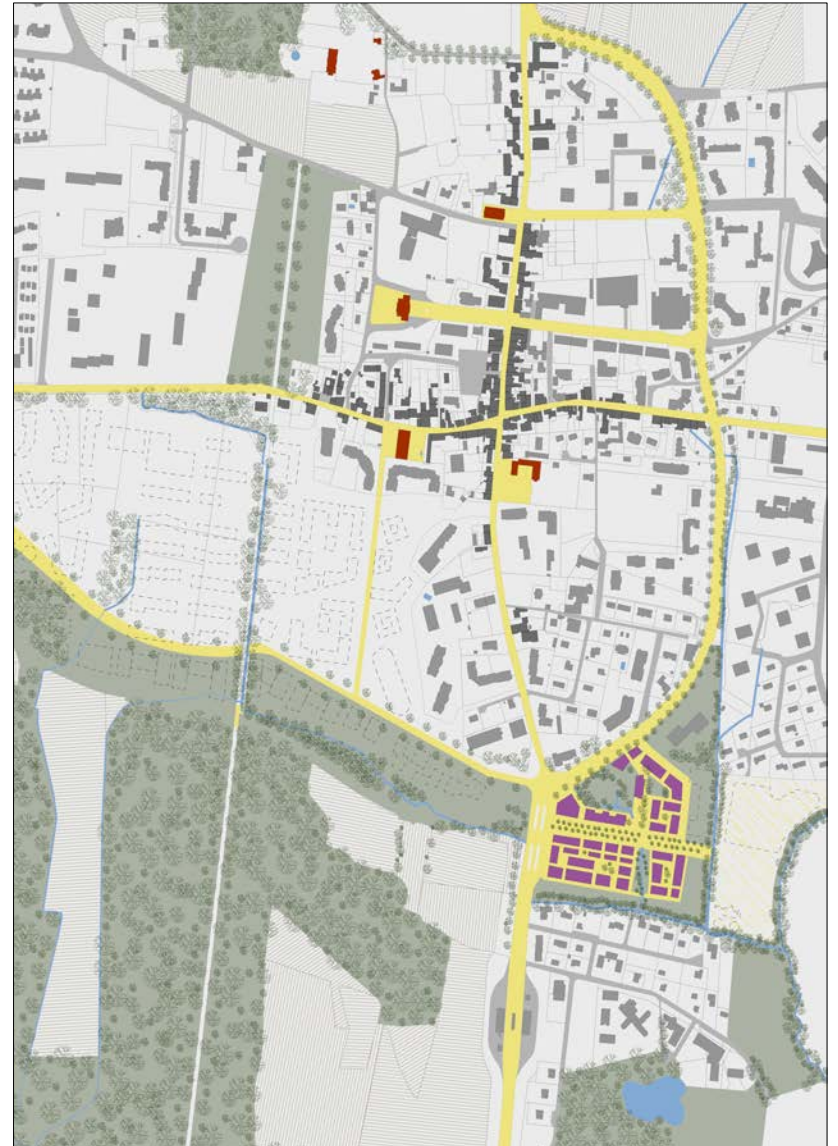
Rien n'est plus puissant
qu'une idée dont l'heure est venue

Victor Hugo

POTERIE
RIP **OSTE**

autrement

construire ensemble un projet alternatif



poterie riposte / ferney-voltaire

Nous avons besoin de vous !

CONTRE UN NOUVEAU CENTRE COMMERCIAL GÉANT À FERNEY-VOLTAIRE

Adh rez    association
Signez et diffusez la p tition
Aidez-nous    poursuivre le combat juridique

Montant de l'adh sion 10 euros et don libre

   IBAN : FR76 1027 8073 6300 0221 7600 135

contact@poterie  riposte  ferney  voltaire.fr

www.poterie  riposte  ferney  voltaire.fr



@poterieriposte



autrement

construire ensemble un projet alternatif

ASSOCIATION CONTRE UN NOUVEAU CENTRE COMMERCIAL G  ANT    FERNEY-VOLTAIRE

POTERIE NOVEMBRE 2022

RIP  STE

D  couvrez le projet alternatif

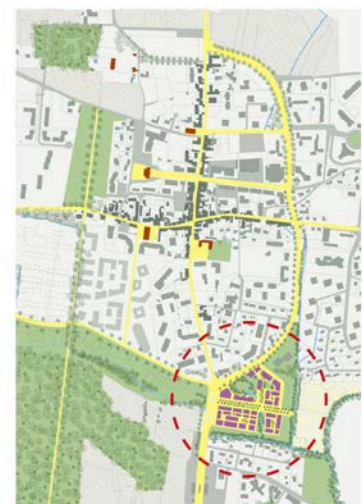
L'association Contre un nouveau centre commercial g  ant    Ferney-Voltaire est n  e en mars 2020 afin de s'opposer    la construction d'un nouveau centre commercial de dimensions pharaoniques. Le projet, peu m  diatis   jusqu'alors,   tait m  connu de la population. Il est conduit par la Soci  t   publique locale Terrinnov (SPL), cr   e par la Communaut   d'agglom  ration du Pays de Gex. Terrinnov g  re l'ensemble du projet de la ZAC de Ferney-Voltaire dont fait partie le terrain dit La Poterie.

L'association a r  uni au fil des mois de plus en plus de personnes pr  occup  es par l'  volution de leur territoire et d  sirent infl  cher, autant que possible, la fabrique de leur ville et le genre de vie induit par un urbanisme privil  geant la poursuite effr  n  e de la croissance, au risque de nous faire p  rir dans un effondrement social et   cologique. L'association se mobilise sur le plan juridique et, en parall  le, m  me des actions de sensibilisation aupr  s de la population. Les cons  quences d  sastreuses d'un projet de centre commercial nous ont encourag  es      laborer des alternatives avec les habitants.

R  fl  chir ensemble

face au projet d'Altarea-Cogedim, en total d  calage avec les attentes et les in  quilit  s de la population, l'urgence d'imaginer et faciliter diff  rentes man  res de consommer, produire,   changer, se nourrir et se d  placer, s'est impos  e. Les r  flexions sur les communs et le bien-vivre ensemble y sont centrales, de m  me que le contexte g  ographique, patrimonial et paysager de Ferney-Voltaire.

Des alternatives sont possibles. Nos propositions ont   t   r  fl  chies et   labor  es de mani  re    la fois participative et techniquement viable. Aujourd'hui l'association est heureuse de partager les r  sultats de ce travail, avec les m  dias, la population, les autorit  s locales et celles du Grand G  n  ve. Nous portons l'espoir de donner le courage aux   lus et d  cideurs d'ouvrir les portes d'un avenir meilleur et de travailler    l'  laboration d'une alternative en s'inspirant du fruit des ateliers : un autre projet pour Ferney-Voltaire est possible !



Projet alternatif    l'  chelle territoriale



Manifestation du 29 janvier 2022    Ferney-Voltaire

Les raisons de notre opposition

Le changement climatique, la crise de la Covid, la guerre en Ukraine et les limites des ressources   nerg  tiques ont r  v  l   combien nos modes de vie sont fragiles et exigent un urbanisme durable,    visage plus humain.

Quelques constats :

- La construction du projet port   par Altarea-Cogedim serait un d  sastre en termes de bilan carbone (b  ton, acier, verre).
- Le projet de la ZAC dans son ensemble est class   dans l'  tude du Cabinet BL   volution et Terres de Luttes comme un des plus climaticides de France (5,2 millions   missions de gaz    effet de serre sur 30 ans).
- Le dernier rapport du GIEC (avril 2022) souligne l'urgence d'un changement radical dans les modes de production, de consommation et de commerce mondialis   des marchandises.
- Le Pays de Gex est satur   de centres commerciaux (Val Thoiry, le projet d'am  nagement commercial    la Gare de Divonne, l'hypermarch   Carrefour    Segry, l'Espace Candide    Ferney-Voltaire, sans oublier ceux de G  n  ve, Balerna, La Praille, Lancy, etc.) (cf. Le Monde, septembre 2020).
- Ce mod  le de consommation n'est pas durable et montre des signes d'obsolescence. Il conduit    de nombreuses fermetures de centres commerciaux non seulement en France, mais dans le monde entier. Cela g  n  re des friches b  ties difficiles    convertir, co  teuses    tous points de vue.
- Le centre-ville et ses commerces sont en souffrance, le tissu   conomique local r  ellement en p  ril.
- Sur les axes primaires de l'agglom  ration, la circulation automobile est satur  e. Aux portes de Ferney-Voltaire,    La Poterie, ce sont 28.000 v  hicules/jour qui effectuent des allers-retours quotidiens.
- La ville est d  j fortement affect  e par l'importante pollution et les nuisances sonores li  es    l'activit   de l'a  roport mitoyen.
- Ferney-Voltaire est de plus en plus une ville dortoir. Peu d'espaces permettent les rencontres, et l'h  ritage exceptionnel l  gu   par Voltaire n'y g  n  re que des   v  nements culturels mineurs.
- La participation citoyenne a   t   la grande absente du processus d'information et d'  laboration du r  am  nagement de La Poterie. Les consultations sont contraintes et leurs r  sultats sont ignor  s, car les d  cisions sont prises au niveau de la Communaut   d'Agglo.

NON au projet de centre commercial de la SPL Terrinnov



Trois b  timents, dont un de 32 m de hauteur et deux de 25 m
63 900 m   de surface brute de plan  es
34 375 m   de commerces non alimentaires
130 boutiques
4 729 m   de restauration
5 945 m   de cin  ma
5 694 m   d'activit  s culturelles +
1 600 places de stationnement sur trois niveaux

poterie riposte / ferney-voltaire